

CONVEGNO

*"Come equilibristi. Sfide e opportunità dei giovani di origine straniera in crescita fra le culture"*

Trento, 27 – 28 settembre 2013

***Gli adolescenti cittadini del mondo  
interrogano le nostre pratiche. Lo sguardo  
della psicologia transculturale***

***... l'importanza del benessere psicologico, le fragilità e le  
opportunità delle nuove generazioni***

***Wanda Ielasi***



*Quello che sta accadendo nel mondo è angosciante, però a me sembra che possa essere vissuto anche con entusiasmo ... c'è una sfida nelle cose, nei rapporti umani, in quelli internazionali e intrapsichici che, a saperla raccogliere, potrebbe aiutare e realizzare la “realtà dell'utopia”*

*Ciò che conta è la domanda “che fare adesso?”: io nel mio ambito, tu nel tuo ambito, ognuno di noi nel proprio ambito, cercando risposte non di parole, di formule, ma di **azioni significative**.”*

*(L. Pagliarani, 1993 e 1996)*

*... come equilibristi ... tutti ...*  
*equilibrio = dal latino*  
*EQUO: uguale - LIBRA: bilancia*



*dal greco*  
*Isòstathmos: di uguale peso*

*non vi può essere cambiamento senza*  
*crisi ... produrre pensieri innovativi*  
*destabilizza*

*(José Bleger)*

# *INCONTRO/SCONTRO CON LA DIVERSITA'*

## *CRISI*

in giapponese e in cinese le parole

*KIKI – WEI JI*

*sono composte da due ideogrammi*



***RISCHIO***

messa in discussione  
**IDENTITA'**

***OPPORTUNITA'***

arricchimento  
**IDENTITA'**

## QUALI FORME DI ADATTAMENTO ACCULTURATIVO?

*Il benessere della persona migrante dipende dai modelli culturali di riferimento e dalla loro interazione.*

PROPRIO GRUPPO DI ORIGINE

GRUPPO DI ACCOGLIENZA	SENSO DI APPARTENENZA	SI'	NO
	SI'	<b>INTEGRAZIONE</b> <b>INTERAZIONE</b> <b>CONVIVENZA</b> <b>COESIONE SOCIALE</b>	<b>ASSIMILAZIONE</b>
	NO	<b>ARROCCAMENTO</b>	<b>EMARGINAZIONE</b>

(Berry, 1984)

# Classificazione degli animali:

- a)Appartenenti all' imperatore
- b)Imbalsamati
- c)Ammaestrati
- d)Porcellini da latte
- e)Sirene
- f)Animali favolosi
- g)Cani di paglia
- h)Quelli che sono inclusi in questa classificazione
- i)Quelli che remano come pazzi
- j)Innumerevoli
- k)Disegnati con un pennello sottilissimo di pelo di cammello
- l)Altri
- m)Quelli che hanno appena rotto un vaso
- n)Quelli che da lontano assomigliano a mosche

*L'emporio celeste della conoscenza benevolente (Borges, 1960)*

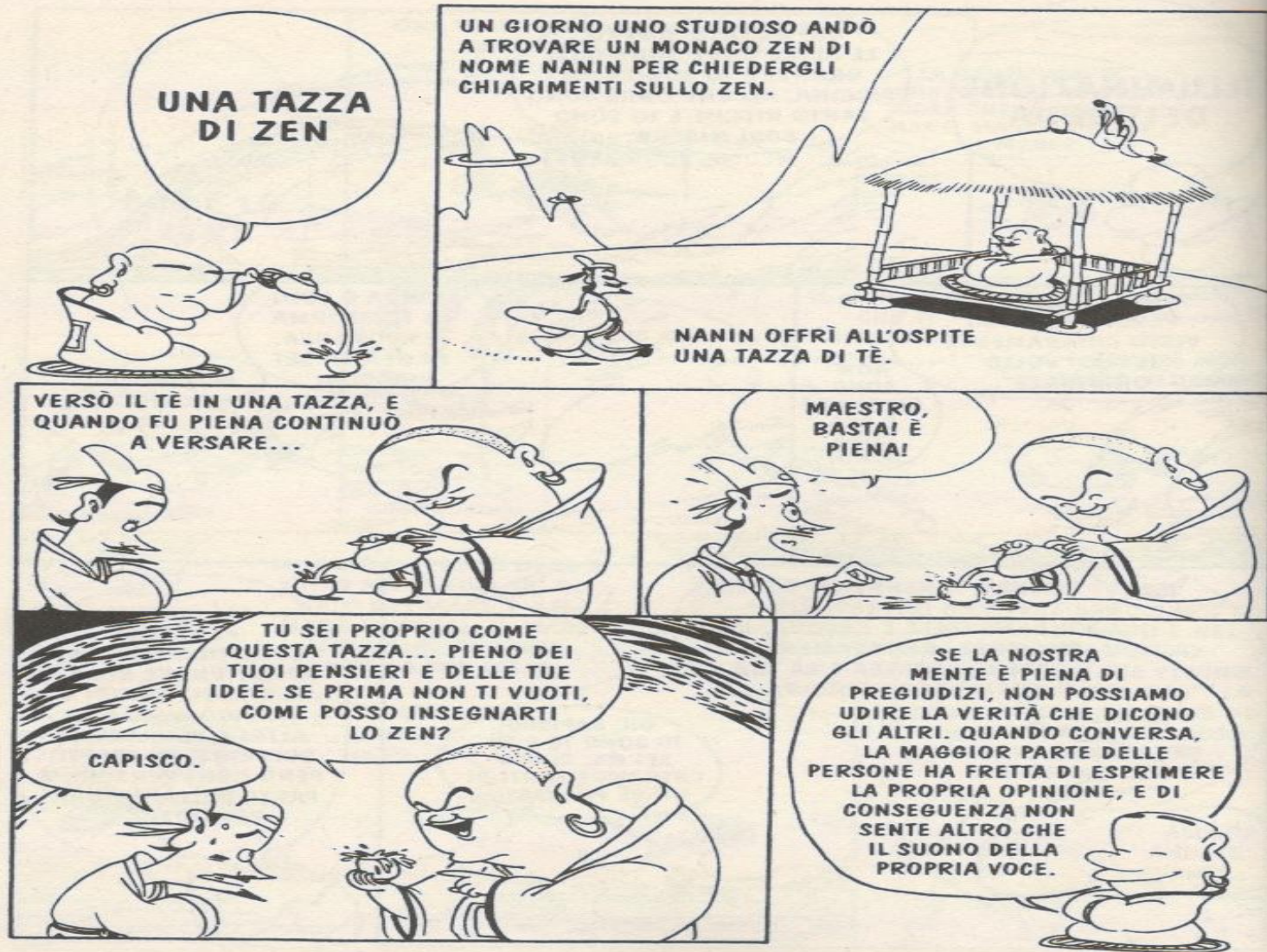
**necessità di ordinare,**  
definire, nominare ... per  
*‘sentirsi padroni di ...’*

**ma**

rischio di rimanere  
intrappolati nell’ **urgenza**  
***classificatoria***

**AGO  
FINE  
SALE  
MARE  
DARE  
DATE  
CARE**





... etica dell'umiltà

***... qual è la dimensione di vita  
al centro dello sviluppo  
adolescenziale?***

***... e al centro delle vicende  
migratorie?***

***l'identità***

*nell'incontro radicale con l'altro*

...

*'L'appartenere a un mondo multiculturale  
esige un forte e maturo senso di identità'*

*(Ryszard Kapuscinski, 2009, p.38)*

*'... l'identità è fatta di molteplici  
appartenenze [...] è un disegno su una pelle  
tesa; basta che una sola appartenenza venga  
toccata ed è tutta la persona a vibrare.'*

*(Amin Maalouf, 2007, p.31)*

La costruzione dell'identità prevede  
*continuità* nel *cambiamento* fra  
uguaglianza e diversità ... per sentirsi ...

*appartenenti*

*unici*

*persona*



*migrante*

*adolescente*

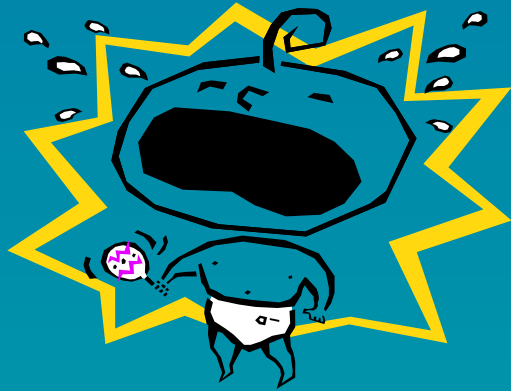
Sfida identitaria: sforzo di *risignificazione della propria identità*

L'adolescenza è una “*migrazione*”  
tra fasi diverse della vita,  
dal bambino all'adulto

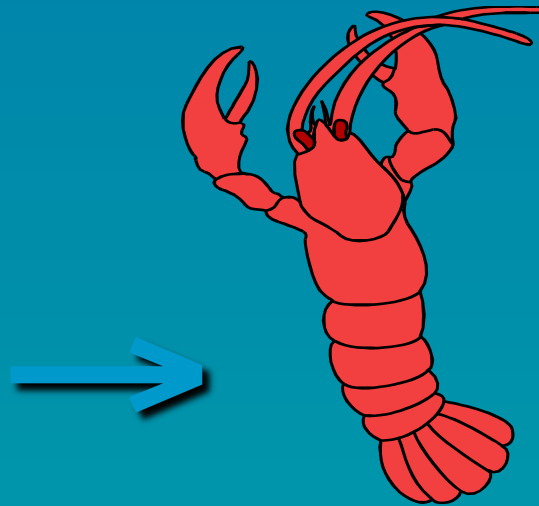
*Migrare è aggiungere una **seconda migrazione**: da quella interna, psichica a quella esterna, nella terra di adozione.*



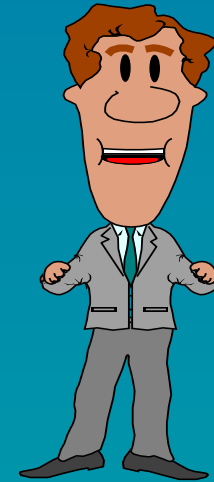
# ***COSA SIGNIFICA DIVENTARE ADULTI?***



**dipendenza  
ASSOLUTA**



**adolesc*ENTE***



**dipendenza  
RELATIVA**

***... il dramma del gambero***  
**(Françoise Dolto 1908 - 1986)**





**... PER DIVENTARE SE STESSI ...**



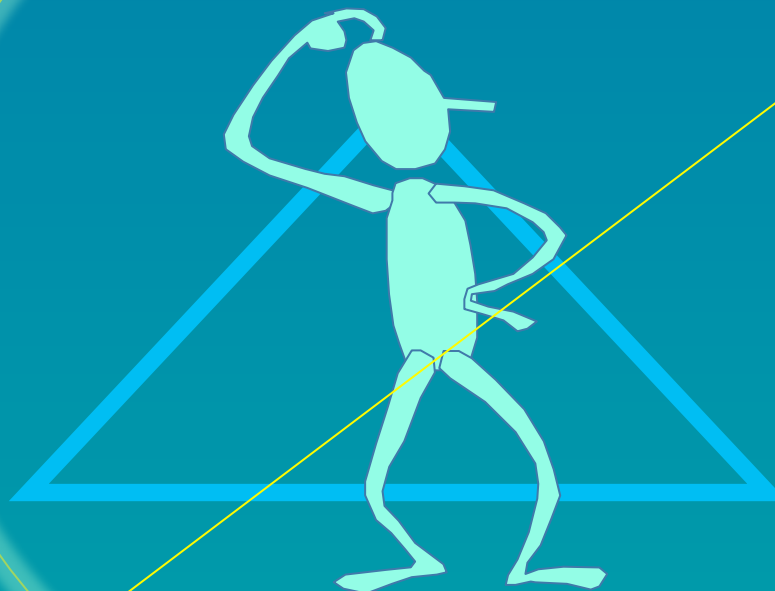
***... qual è il ruolo degli adulti di riferimento? ...***

## ***gli adolescenti migranti ...***

- Nati in Italia da genitori regolari
- Immigrati con i genitori
- Ricongiunti - *'left behind'*
- Figli di genitori irregolari
- Figli di rifugiati
- *Nomadi* – Rom e Sinti
- Orfani
- In nuclei monoparentali
- Giunti in Italia tramite adozione internazionale
- MSNA
- Figli di coppie *miste* ...

**RETAGGIO 'VERTICALE' - appartenenza storica**  
**FILIAZIONE**

**dimensione  
culturale**



**dimensione  
comunitaria**

**RETAGGIO 'ORIZZONTALE' – contemporaneità**  
**AFFILIAZIONE**

La **doppia assenza** ...

... rapporto ambiguo con ...

1. il **paese di provenienza**, luogo della famiglia, che si è dovuto lasciare, dove si vorrebbe tornare

2. il **paese di arrivo**, luogo dove si diventa stranieri ma anche luogo di possibile emancipazione

*L' adolescente migrante ...*  
**... in bilico tra due fedeltà ...**

1. al paese di provenienza: aspettative, ruoli di genere, comunità ...
2. al paese di arrivo / ai pari

L' *adolescente migrante* ...  
... **ambivalenza di sentimenti**...

1. **FIEREZZA / VERGOGNA** verso  
proprio mondo di provenienza

2. **DESIDERIO / PAURA** verso la  
società di accoglienza

La *generazione del sacrificio*...  
nella ***gabbia identitaria*** due proposte  
nella socializzazione secondaria ...

1. *assimilazione acculturativa*

2. *parodia dell'identità 'etnica'*  
originaria (stereotipi – folklore)

## QUALI FORME DI ADATTAMENTO ACCULTURATIVO?

*Il benessere della persona migrante dipende dai modelli culturali di riferimento e dalla loro interazione.*

PROPRIO GRUPPO DI ORIGINE

GRUPPO DI ACCOGLIENZA	SENSO DI APPARTENENZA	SI'	NO
	SI'	<b>INTEGRAZIONE</b> <b>INTERAZIONE</b> <b>CONVIVENZA</b> <b>COESIONE SOCIALE</b>	<b>ASSIMILAZIONE</b>
	NO	<b>ARROCCAMENTO</b>	<b>EMARGINAZIONE</b>

(Berry, 1984)



... atteggiamento dei gruppi maggioritari e spazi di possibilità per i processi di acculturazione ...

*individualismo*



*esclusione*



*segregazione*



*assimilazione*



*integrazione*

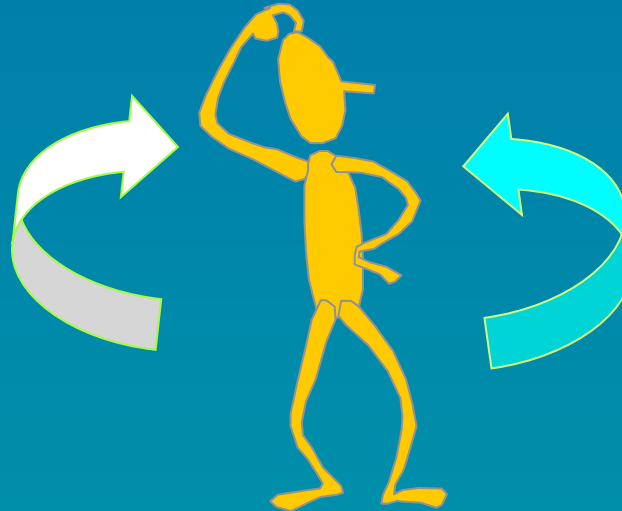


*integrazione con trasformazione*

(Bourhis, 1997)

# L'ADOLESCENTE MIGRANTE

***VULNERABILITA'***  
*fattori  
di rischio*



***RESILIENZA***  
*fattori  
protettivi*

***Stile acculturativo***

***Identità etnica / nazionale***

***Discriminazione percepita***

***supporto sociale***



***Benessere personale***

(Mazzetti, 2008)  
(Scacchi e altri, 2010)

## Shevin, 15 anni, filippino

- “Per i miei compagni sono lo straniero filippino...per gli amici di Manila sono l'italiano...per i miei genitori sono un figlio a metà...”

## Hu Feng, 14 anni cinese

- “Sono in Italia da quando avevo 4 anni...sono praticamente italiana!...ma di fronte allo specchio sono straniera a me stessa...”

## Abdel, 16 anni egiziano

- “In Egitto ero padre dei miei fratelli, aiuto per mia madre, ero un uomo... perché mi fate tornare bambino?”

## Jessica, 17 anni peruviana

- “In Perù, con nonni zii e cugini eravamo sempre in tanti a tavola...adesso torno da scuola, mia madre è fuori perché fa la badante, il suo nuovo compagno guarda la Tv perché ha già pranzato...io prendo qualcosa dal frigorifero e poi mi chiudo in camera e penso ai miei cugini e alle belle chiacchiere...”

# ***DOPPIA CITTADINANZA CULTURALE – DOPPIA ETNICITÀ MULTIAPPARTENENZA ...***

***... come sostenerla e  
promuoverla in qualità di  
adulti e operatori della salute  
di riferimento?***

***... tematizzare il proprio e il setting  
di lavoro ...sguardi, alleanze di  
lavoro, strumenti inediti ...***

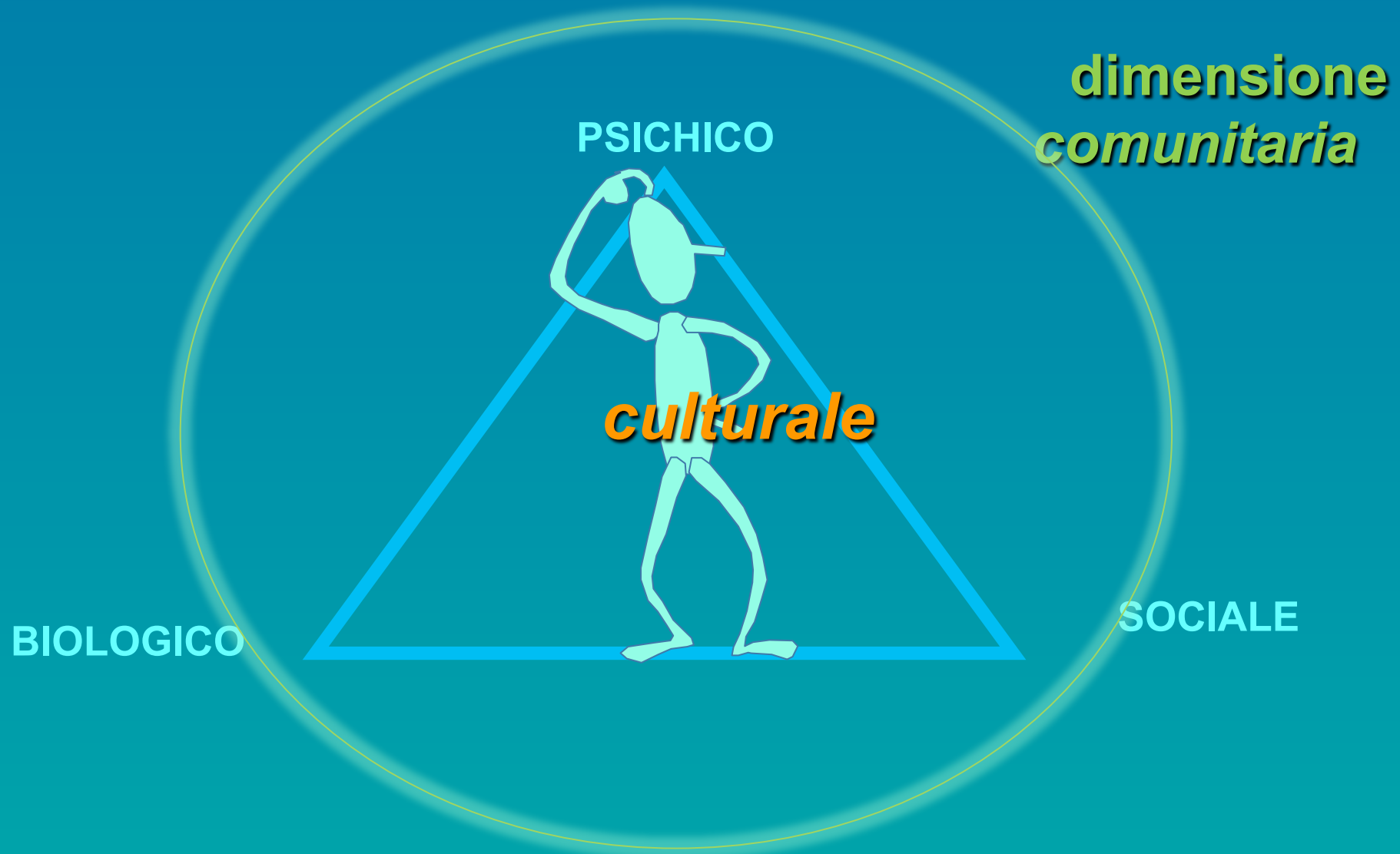
***... aprire spazi di ascolto, dialogo,  
confronto, protagonismo nei loro  
luoghi di vita ...***

***... sostenere la partecipazione,  
l'associazionismo, la cittadinanza  
attiva ...***

*(Riccio e Russo, 2009)*



*... sviluppare uno sguardo complesso*



*... adottare un approccio transdisciplinare*

**PSICOLOGIA**

**ANTROPOLOGIA**

**GIURISPRUDENZA**

# ***Il giudice saggio ...***

**Al primo litigante, *‘hai ragione’* ...**

**Al secondo litigante, *‘hai ragione’* ...**

**Al pubblico che sostiene che non  
possono avere entrambi ragione,  
... *‘avete ragione anche voi’* ...**

***‘ ... la fiducia nelle capacità degli individui di reggere al cambiamento e di riformulare le proprie tradizioni e il proprio stile di vita senza rinunciare completamente alla propria specifica identità ’***

***(Tamir, 2007, p. 55)***

[www.psicologinelmondo.org](http://www.psicologinelmondo.org)



[wanda.ielasi@icloud.com](mailto:wanda.ielasi@icloud.com)